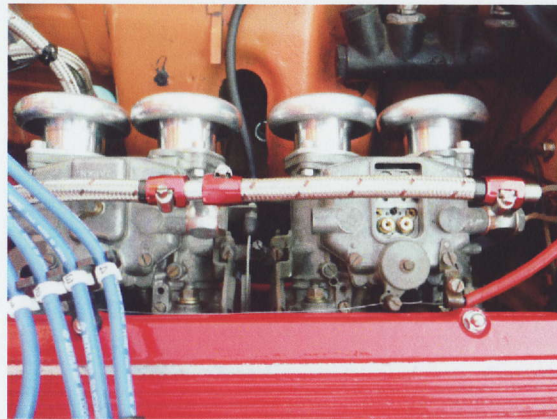


2009年4月7日 SOLEXジェット交換(参考値)



- スペック=ミクニ製3型40φ
- セッティングの定義=あくまでも当社の定義でありその限りでは無い事を最初にお伝え致します。
- ベレット1600GTRの場合=1気筒当たり400cc

症状の確認

- 空吹かしはスムーズに回るが実走行は回らない。
原因:エアが多いかガスが薄い
対策: **AIRを下げるかMAINを上げる。**
- 空吹かしも実走行も回るが実走行にパンチがない。
原因:ガスが薄い
対策: **MAINを上げる。**
- 空吹かしも実走行も回らない
原因:ガスが濃い
対策: **AIRを上げるかMAINを下げる。**
- スムーズに回らない、回転に段付がある。
原因:パイロットジェットとメインジェットのバランスが悪い
対策: **PILOTを上げるか下げてみる。**
- 参考
前回オーバーホール後アイドルリングは安定したがパンチが無い。現行のジェットサイズは以下の通り。
AIR=#120→#200へ変更
MAIN=#115→#140へ変更
PUMP=#35→#40へ変更
PILOT=アイドルリング安定につき変更なし
- 是非お試し頂き自分の糧に。